

MULTIPLEXADOR

DMUX-SE

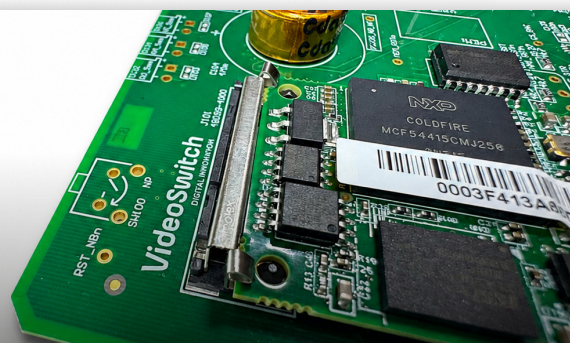
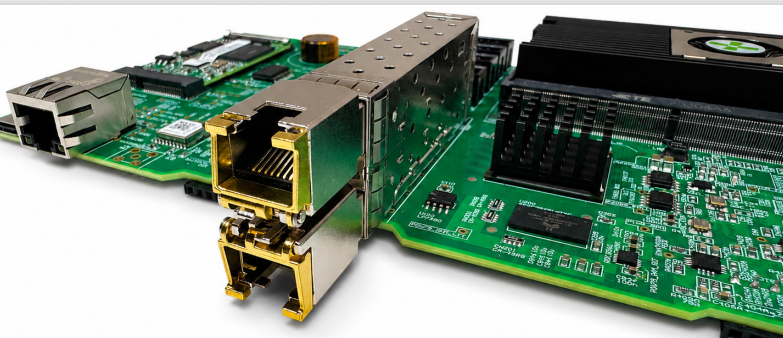
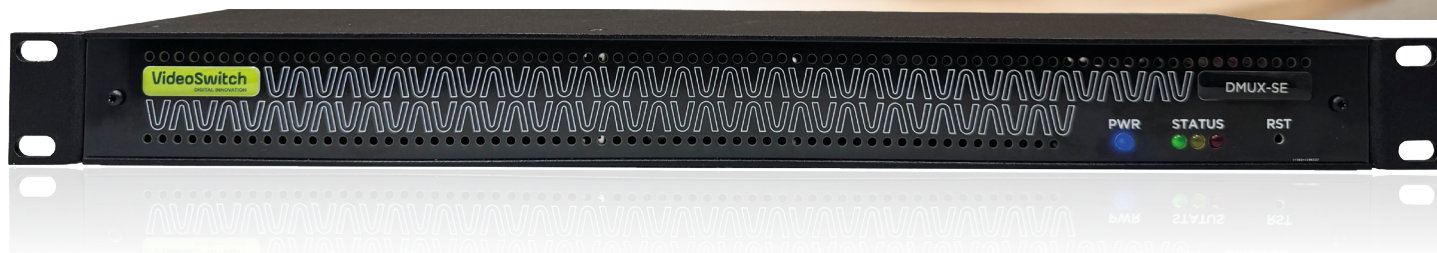
PADRÃO ISDB-Tb

► Nova Geração

- Hardware renovado e mais eficiente
- Menor tamanho e consumo de energia
- Plataforma moderna com grande capacidade de expansão

► Compacto e Flexível

- Entradas ASI e IP com redundância automática
- Capacidade de expansão através de opcionais e licenças
- Compatível com qualquer transmissor ISDB-Tb



PRINCIPAIS CARACTERÍSTICAS

- Multiplexador ISDB-Tb compatível com os padrões MPEG e ISDB-Tb
- Nova plataforma integrada FPGA/Microprocessador, não baseada em PC
- Geração de BTS conforme ARIB STD-B31, ARIB TR-B14 e ABNT NBR 15601/15608
- Edição manual e automática de PMT permitindo inserção de Closed Caption, OAD, Ginga, etc.
- Interfaces Ethernet independentes para Vídeo e Controle
- Até 248 entradas TS sobre IP e até 8 entradas ASI
- Múltiplas saídas BTS e BTS comprimido
- Limitação de Bit Rate por Entrada e Serviço
- Redundância automática por Entrada e Serviço
- Acionamento manual ou automático de EWBS e Superimpose via EWDT
- Sincronização para redes SFN
- Suporte para EPG, Closed Caption, Carrossel de Dados e Ginga (DTV Play)
- Configuração, monitoramento e controle via Web e SNMP
- Licenciamento por software para ampliação de funcionalidades

Equipamento multiplexador para estações transmissoras de Televisão Digital Terrestre compatível com os padrões MPEG e ISDB-Tb. Preparado para operar tanto em redes MFN quanto SFN.

O DMUX-SE representa uma nova geração dentro da linha de multiplexadores VideoSwitch, combinando a simplicidade operacional do DMUX-510 com capacidades de expansão herdadas do DMUX-3100, tudo sobre uma nova plataforma de hardware mais compacta, eficiente e preparada para futuras ampliações.

A configuração e o monitoramento são realizados através de uma interface WEB moderna e intuitiva, com sistema de controle de usuários, registro de alarmes e suporte SNMP.

O DMUX-SE incorpora um sistema integrado para geração, edição e gerenciamento de tabelas PSI e SI, permitindo configurar e armazenar tabelas diretamente pela interface WEB do equipamento, sem necessidade de aplicações externas. Além disso, realiza remultiplexação ISDB-Tb completa e permite gerar saídas BTS sobre ASI ou IP, tanto Unicast quanto Multicast, incluindo opcionalmente geração de BTS comprimido.

Possui interfaces ASI e IP configuráveis como ativas ou redundantes, entradas e saídas de 10MHz e 1PPS para sincronização SFN e, opcionalmente, pode incorporar receptor GPS integrado.



DMUX-SE

MULTIPLEXADOR ISDB-Tb

FUNÇÕES

- Multiplexação de até 32 Serviços e 25 PIDs por serviço
- Remapeamento de PIDs, Serviços e Transport Streams
- Edição manual e automática de PMT
- Geração de BTS conforme ARIB STD-B31, ARIB TR-B14, ABNT NBR 15601 e ABNT NBR 15608
- Geração, edição e retransmissão de tabelas PSI e SI (PAT, PMT, NIT, SDT, TOT, BIT)
- Correção e re-stamping automático de PCRs
- Redundância automática de entradas e serviços (L)
- Edição automática de EIT para correção de Service ID (L)
- Sincronização para redes SFN (L)
- Limitador de Bitrate por Entrada e Serviço (L)
- Sinalização EWBS e Superimpose com ativação manual ou automática via EWDT (L)
- Geração de BTS comprimido (L)
- Opcional: GPS integrado para geração de referências 10MHz e 1PPS **[G]**

ENTRADAS DE DADOS

- 1 ou 2 interfaces IP SFP Gigabit Ethernet (L)
- Até 248 entradas SPTS/MPTS sobre UDP/IP Unicast/Multicast
- 4 entradas ASI padrão
- Opcional: expansão para 8 entradas ASI **[8A]**
- Suporte para pacotes TS de 188 e 204 bytes

SAÍDAS DE DADOS

- 5 saídas físicas ASI/BTS
- Saídas BTS redundantes Main e Backup
- Saída dedicada de monitoramento
- BTS sobre IP Unicast e Multicast
- Suporte opcional para BTS comprimido (L)

REFERÊNCIAS

- Entrada e saída de 10MHz e 1PPS
- Oscilador interno de alta precisão com Hold Over
- Opcional: Receptor GPS integrado **[G]**

CONTROLE

- Administração via interface WEB amigável e intuitiva
- Controle de usuários e acesso restrito
- Registro de alarmes e eventos
- Exportação e importação de configurações
- Atualização remota de Firmware via interface WEB
- Monitoramento e controle via SNMP (L)
- Porta USB-C para manutenção e serviço

GERAL

- 1 UR 19" x 122mm (profundidade) – Fonte interna fixa
- Opcional: Duas fontes redundantes com entradas de alimentação independentes **[2FNT]**
- Consumo máximo: 15W (dependendo dos opcionais)
- Peso máximo: 1,7Kg

(L): Licenciamento por software